

## 2015 届本科毕业生的规模、结构、就业率、就业流向

### 一、2015 届本科毕业生规模与结构

学校 2015 届本科毕业生共有 4711 人，其中男生 2401 人，占 50.97%，女生 2310 人，占 49.03%，具体比例如图 1.1 所示。

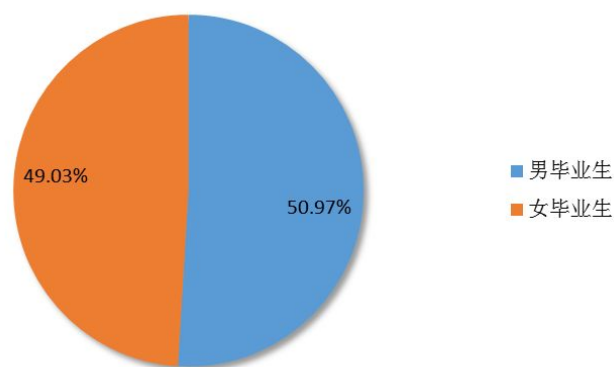


图 1.1 2015 届本科毕业生男女比例

2015 届本科毕业生中非定向性质的毕业生 4694 人，定向性质毕业生 17 人<sup>1</sup>。

---

<sup>1</sup> 定向性质毕业生是指非西藏生源定向西藏就业的学生。

## 二、2015 届本科毕业生就业率<sup>2</sup>

### 1、本科毕业生总体就业率

2015 届本科毕业生中，有 4337 人通过签约、升学、出国(境)留学、灵活就业等形式就业，就业率为 92.06%<sup>3</sup>。

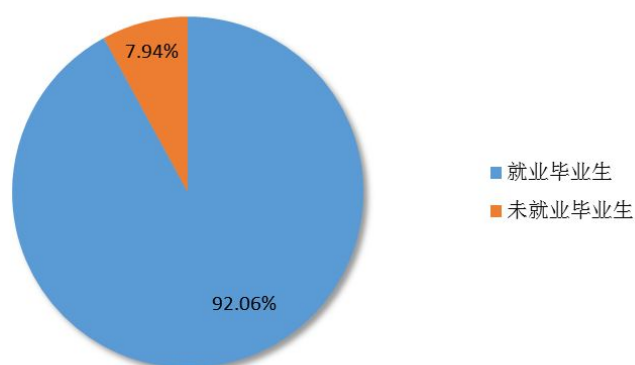


图 1.2 2015 届本科毕业生就业率

数据来源：东北林业大学 2015 年本科毕业生就业方案

### 2、本科毕业生男女生就业率<sup>4</sup>

根据我校 2015 年本科毕业生就业方案数据显示，我校男生就业率为 92.67%，高出女生就业率 1.24%。

<sup>2</sup> 就业率=(签约就业人数+升学人数+出国+灵活就业人数)/毕业生总数\*100%

<sup>3</sup> 数据统计截至 2015 年 9 月 1 日

<sup>4</sup> 男生就业率=(签约就业男生人数+升学男生人数+出国男生人数+灵活就业男生人数)/男生毕业生总数\*100%

女生就业率=(签约就业女生人数+升学女生人数+出国女生人数+灵活就业女生人数)/女生毕业生总数\*100%

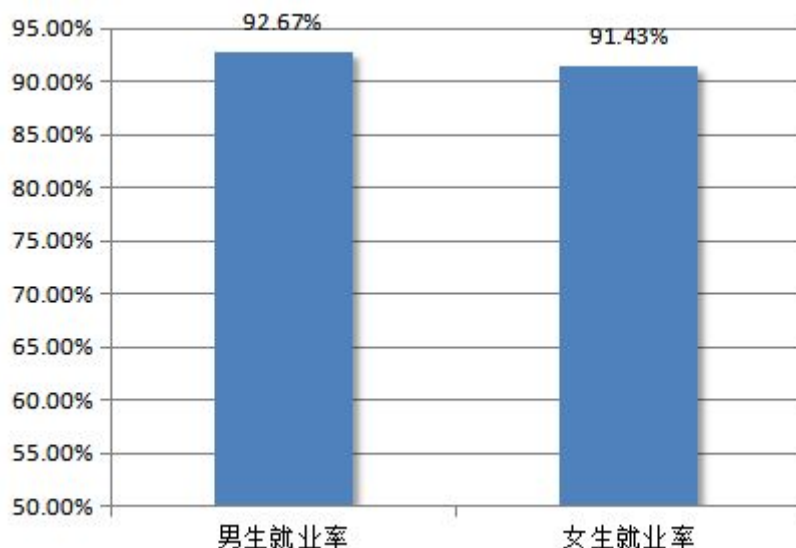


图 1.3 2015 届本科毕业生男女生就业率情况

数据来源：东北林业大学 2015 年本科毕业生就业方案

### 三、2015 届本科毕业生流向

#### 1、本科毕业生总体流向

2015 年本科毕业生总数为 4711 人，其中工作 2928 人，国内升学 1203 人，出国（境）深造 206 人，未就业人数 374 人。

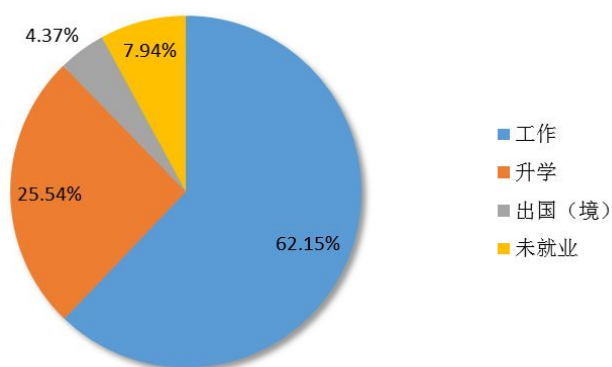


图 1.4 2015 届本科毕业生总体流向

数据来源：东北林业大学 2015 年本科毕业生就业方案

## 2、本科毕业生就业单位性质流向

从签约毕业生就业单位性质分布情况（表 1.1）看，国有企业、私营企业、外资企业是我校本科毕业生主要的就业去向。2015 年本科毕业生就业的单位性质分布情况如下表所示，其中国有企业（37.83%）、私营企业（30.66%）、外资企业（21.25%）和其他企业（5.87%），在企业就业的毕业生占已就业毕业生人数的 95.61%。

表 1.1 2015 届本科毕业生就业单位性质分布

单位性质	占已就业毕业生比例
国有企业	37.83%
私营企业	30.66%
外资企业	21.25%
其他企业	5.87%
党政机关	2.29%
部队	0.40%
高等教育单位	0.40%
中等初等教育	0.36%
事业单位	0.27%
预征入伍	0.27%
医疗卫生单位	0.22%
国家基层项目	0.09%
科研单位	0.09%
总计	100.00%

数据来源：东北林业大学 2015 年本科毕业生就业方案

## 3、本科毕业生就业行业流向

2015 届本科毕业生就业行业流向前 3 位的分别是：制造业、建筑业、信息传输、软件和信息技术服务业。详见表 1.2。

表 1.2 2015 届本科毕业生就业行业分布

单位行业	占已就业毕业生比例
制造业	29.57%
建筑业	21.03%

信息传输、软件和信息技术服务业	12.31%
农、林、牧、渔业	4.85%
金融业	4.00%
批发和零售业	3.96%
交通运输、仓储和邮政业	3.28%
公共管理、社会保障和社会组织	3.15%
电力、热力、燃气及水生产和供应业	2.74%
文化、体育和娱乐业	2.74%
租赁和商务服务业	2.52%
科学研究和技术服务业	2.20%
教育	1.75%
房地产业	1.62%
住宿和餐饮业	0.85%
居民服务、修理和其他服务业	0.81%
水利、环境和公共设施管理业	0.67%
卫生和社会工作	0.63%
军队	0.40%
采矿业	0.36%
其他	0.54%
总计	100.00%

数据来源：东北林业大学 2015 年本科毕业生就业方案